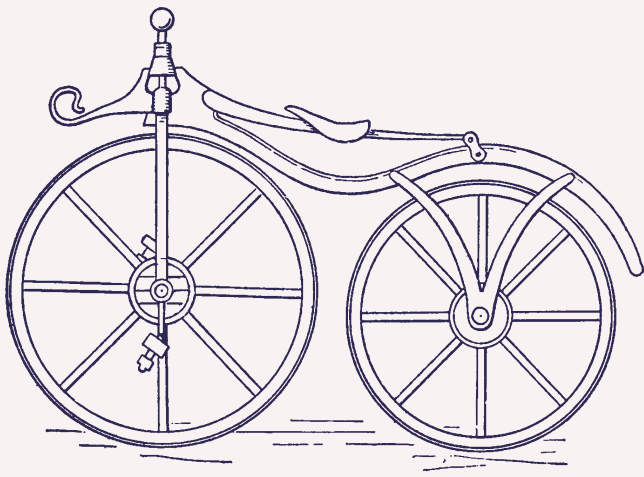


EINE KURZE GESCHICHTE DES FAHRRADS

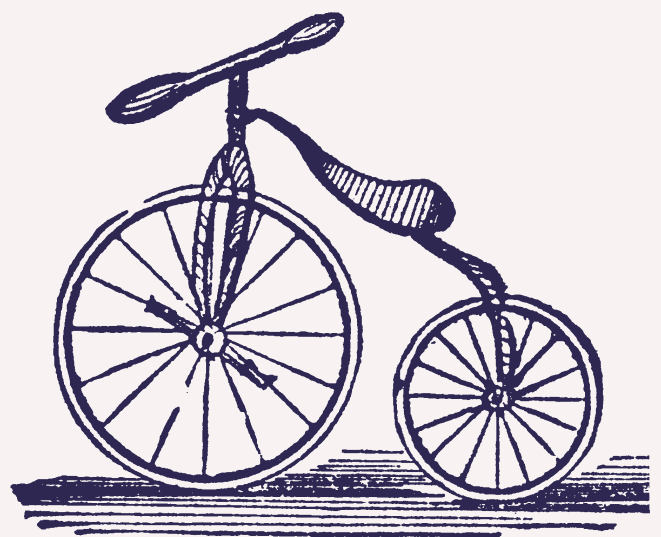
1 LAUFMASCHINE



Der früheste Vorläufer des modernen Fahrrads war die 1817 von Karl Drais erfundene "Laufmaschine" oder der "Zweispänner". Dieses Gerät bestand aus einem hölzernen Rahmen mit zwei Rädern, einem Lenkmechanismus und einem gepolsterten Sitz, aber es hatte keine Pedale oder Kette. Stattdessen stieß man sich mit den Füßen ab, um sich vorwärts zu bewegen. Obwohl die Laufmaschine nicht sonderlich praktisch war, stellte sie einen wichtigen Schritt in der Entwicklung des Fahrrads dar, weil sie das Grundkonzept eines zweirädrigen Fahrzeugs demonstrierte.

VELOCIPEDE

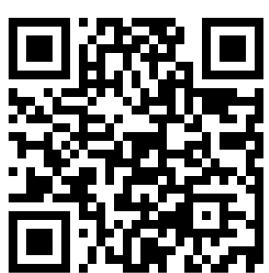
Die nächste große Entwicklung in der Geschichte des Fahrrads erfolgte in den 1860er Jahren mit der Erfindung des "Boneshaker" oder "Velocipede". Bei dieser Konstruktion waren am Vorderrad Pedale angebracht, mit denen man sich leichter vorwärtsbewegen konnte. Der Boneshaker war jedoch schwer zu fahren und hatte aufgrund der Eisenräder und der fehlenden Federung ein holpriges Fahrverhalten.



2

PENNY FARTHING 3

In den 1870er Jahren wurde der "Penny Farthing" oder "High Wheeler" erfunden. Diese Konstruktion hatte ein großes Vorderrad und ein kleines Hinterrad, was eine höhere Geschwindigkeit und Effizienz ermöglichte. Allerdings war es auch gefährlicher, da es aufgrund des hohen Schwerpunkts zum Umkippen neigte und durch das Fehlen von Bremsen schwer zu stoppen war.

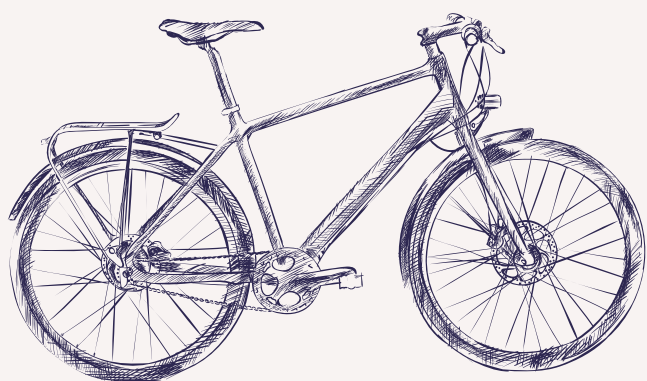
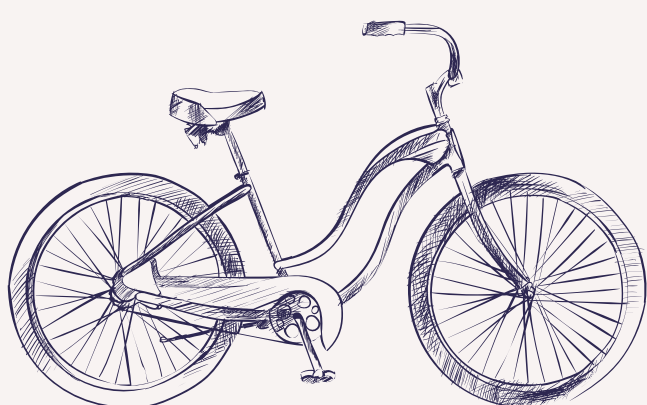
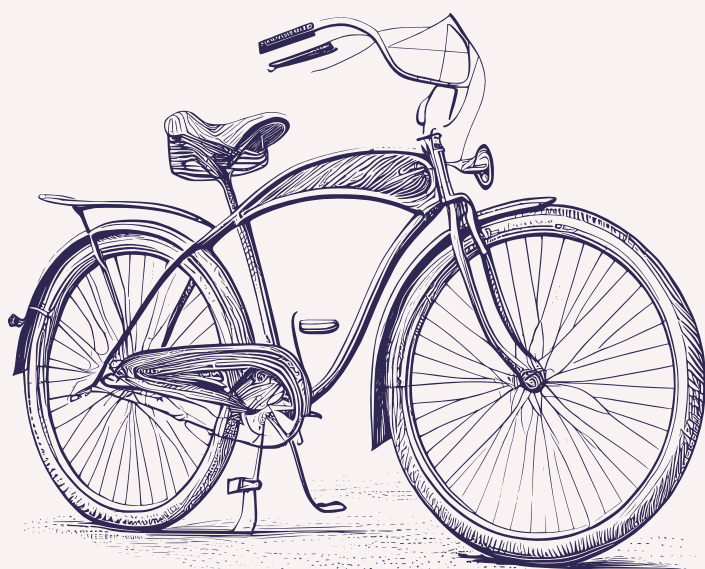


Mehr Infos!



SICHERHEITSRAD 4

Das Sicherheitsfahrrad, auf dem das heutige Rad basiert, wurde in den 1880er Jahren erfunden. Es verfügte über zwei gleich große Räder, einen Kettenantrieb und Luftreifen. Der Kettenantrieb ermöglichte höhere Effizienz und Benutzerfreundlichkeit, während die Luftreifen für ein ruhigeres Fahrverhalten sorgten. Das Sicherheitsfahrrad wurde schnell zu einem beliebten Transportmittel, da es viel sicherer und komfortabler war als frühere Modelle.

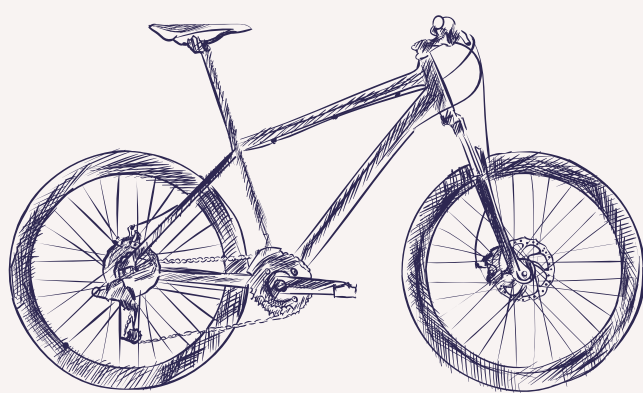


5 SEITHER

Seitdem haben sich Räder stetig weiterentwickelt und verbessert, mit Fortschritten bei Materialien, Schaltungen, Bremsen und anderen Komponenten. So hat die Einführung von Aluminium, Kohlefaser und anderen leichten Materialien zu schnelleren und wendigeren Rädern geführt. Die Einführung von Gangschaltungen und anderen Komponenten hat das Radfahren einfacher und effizienter gemacht, und die Entwicklung von Scheibenbremsen hat die Bremskraft erheblich verbessert.

MODERNE RÄDER 6

Heute gibt es viele verschiedene Arten von Rädern für die unterschiedlichsten Zwecke. Pendlerräder sind für die Stadt gedacht, während Tourenräder für lange Strecken genutzt werden. Rennräder sind auf Geschwindigkeit und Effizienz ausgelegt, während Mountainbikes für Abenteuer im Gelände gebaut sind. Es gibt sogar spezielle Fahrräder für BMX-Fahrten, Cyclocross-Rennen und andere besondere Zwecke.



7 FAZIT

Die Geschichte des Fahrrads ist lang und komplex. Sie erstreckt sich über fast zwei Jahrhunderte und umfasst unzählige Innovationen und Entwicklungen. Von der ersten Laufmaschine bis zu den Hightech-Rennrädern von heute haben sie eine wichtige Rolle in den Bereichen Transport, Sport und Kultur gespielt. Da ständig neue Technologien und Materialien entwickelt werden, ist klar, dass die Entwicklung des Rads noch lange nicht vorbei ist.



Mehr Infos!

